



DIRECT ENERGIE AUJOURD'HUI

3^{ème} fournisseur français d'électricité et de gaz



650
collaborateurs
Dont 250 dans
la production



Production EnR Quadran
800 MW parc installé à fin
2018



Parc clients
+ 2,3 millions



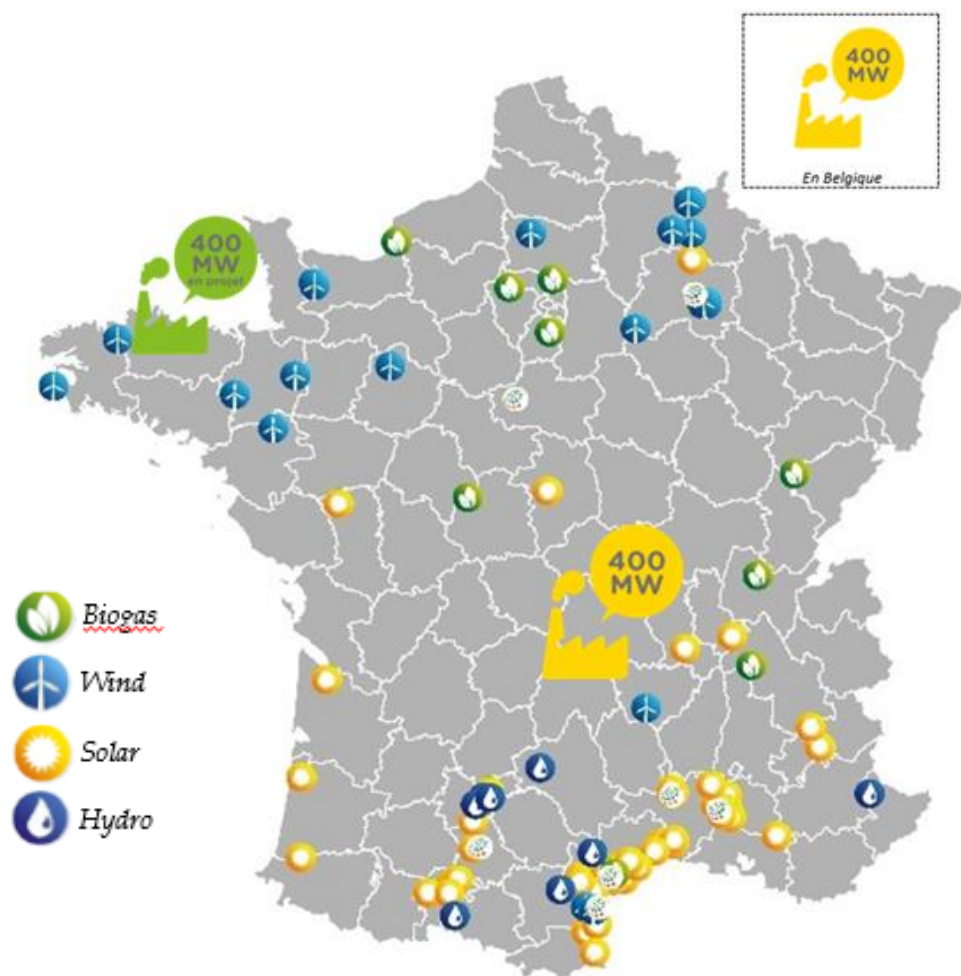
Chiffre d'affaires 
1,7 Milliard fin 2016

Production thermique 
1 200 MW
Dont 800 MW en opération

NOS REFERENCES



ENR : ACQUISITION STRATÉGIQUE DE QUADRAN



CHIFFRES CLES

- > **360 MW**: capacités installées brutes au 31/12/2016
- > **450 MW**: mises en service prévues d'ici fin 2018 portant le parc à plus de 800 MW
- > **2.000 MW**: projets en cours d'étude à différents stades de développement

POINT D'ETAPE

- Finalisation de l'acquisition d'ici fin 2017

USEDA LOTS 2 & 3

Lot 2 & 3

135 C4 (ex tarif jaune) : BT > 36 kVA

4 C3 (ex tarif vert profilés) : HTA < 250 kW

2 C2 (ex tarif vert télérelevés) : HTA > 250 kW

141 PDL

84 adhérents

11 GWh

24 mois

Début de fourniture au 01/01/2018

Prix de la fourniture fixe, comprenant les frais de soutirage RTE et les CEE.

Structure dissociée, avec l'acheminement (TURPE) facturé à l'euro l'euro

Usedda

Union des Secteurs d'Énergie du Département de l'Aisne



STRUCTURE TARIFAIRE

Prix Unitaires €/MWh

C4	HPH	HCH	HPE	HCE
	63,08	37,79	44,52	29,5

C3	Pointe	HPH	HCH	HPE	HCE
	78,92	63,55	37,92	46,8	29,11

C2	Pointe	HPH	HCH	HPE	HCE
	77,44	62,86	38,51	46,14	29,38

ENR €/MWh

%	ENR
100	0,25
75	0,19
50	0,13

Abonnement €/an/site

C4
3,30
C3
6
C2
0

Coefficients de Capacité kW/MWh

C4	HPH	HCH
	0,5389	0,0345
C3	Pointe	HPH
	1,4199	0,4617
C2	Pointe	HPH
	1,063	0,402

Facture

Energie active

Période du 10/02/2017 au 09/03/2017

	Quantité (kWh)	Prix unitaire	H.T.
			247,01 €
Heures Pleines Hiver	3209	0,05909	189,62 €
Heures Creuses Hiver	898	0,04392	39,44 €
Mécanisme de capacité Heures Pleines Hiver	3209	0,00499	16,01 €
Mécanisme de capacité Heures Creuses Hiver	898	0,00033	0,30 €
Surcoût garantie d'origine (100 %)	4107	0,00040	1,64 €

Hypothèse prix de la capacité
9,9998 €/KW

Exemple:

$C4 \text{ HPH} = (0,5389 * 9,9998) = 5,3889 \text{ €/MWh}$
 $C4 \text{ HPH} = 5,3889 * \text{consommation HPH (MWh)}$
 = Mécanisme de capacité

BASCULE DES SITES – WELCOME PACK

VILLE DE XXXX

Numéro Client : 01XXXXXX

Madame, Monsieur,

Suite à votre adhésion au groupement de commandes coordonné par l'USEDA, votre changement de fournisseur est intervenu le **1^{er} janvier 2018** pour l'ensemble de vos points de livraison d'électricité répondant au segment C4-C3

⇒ Nous vous prions de trouver ci-dessus votre numéro client à rappeler dans chacune de vos communications.

VOS CONTACTS

Vous bénéficiez d'un service privilégié pour votre fourniture d'électricité, et disposez ainsi d'un interlocuteur dédié pour toutes vos demandes. Les coordonnées de votre Chargé de comptes, joignable les jours ouvrés de 9h à 17h30, sont les suivantes :

Ikrane Farssi

Chargée de comptes

2 bis, rue Louis Armand

75725 Paris Cedex 15

Tél : 0173037521

USEDA@direct-energie.com

VOS SERVICES

1. Mode de règlement : **VIREMENT**
⇒ A cet effet, vous trouverez en PJ notre RIB
2. Mode d'envoi de vos factures : **COURRIER**
3. Rythme de facturation : **MENSUEL ECHU**
4. Fichier de facturation : **OUI**
5. Pourcentage Energie Verte : **100 %**
6. Délai de paiement : **40 jours** émission de facture

⇒ Si certaines informations listées ci-dessus sont erronées, nous vous invitons à nous le faire savoir par retour de mail

Identifiant : 0102986649_facturation

Mot de passe : XXX

SERVICES DIRECT ENERGIE



INTERLOCUTEURS DEDIES



1^{er} Interlocuteur dédié: Chargé de Compte

Présent au quotidien à vos côtés pour toutes vos demandes administratives, contractuelles et de facturation.

Abderamane Diakho
Tél: 01.73.03.74.47
Email: a.diakho@direct-energie.com

2eme Interlocuteur dédié: Chargée de Développement

Présente sur des questions liées aux:

- tarifs, leur construction, leur formule d' évolution: TURPE, ARENH, taxes ;
- optimisations tarifaires ;
- différentes évolutions réglementaires à venir dans le cadre du futur marché.

Sabine LEGER
Tél: 01.73.03.77.42
Email: sabine.leger@direct-energie.com

FACTURATION



Modèle de facturation

Factures groupées ou Factures uniques

- ⊕ Exemple: Maximum 3
- ⊕ Avec des champs personnalisables: désignation de site, code interne, autre référence et libellé de la facture

Rythme de facturation

Facture sur un rythme mensuel

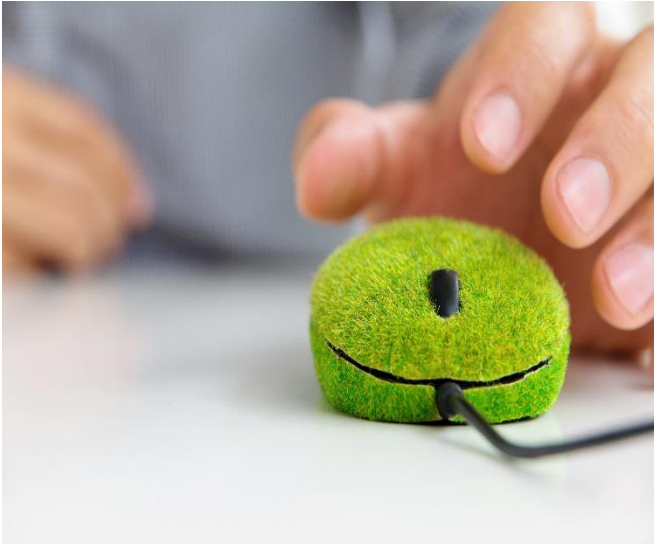
Facture sur base d'index réel

Modalité de paiement

Mode de paiement: Mandat Administratif ou prélèvement automatique

Mode de réception de facturation: Format papier ou format PDF ou CHORUS

OUTILS DE SUIVI DIRECT ENERGIE



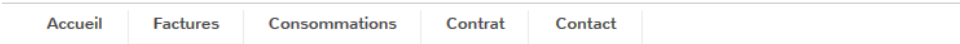
DIRECT VIEW

Un suivi de vos données de facturation et de consommation au format XLS ou CSV

- ⊕ Une facture électronique simplifiant la saisie comptable, respectant les regroupements de facturation préétablis
- ⊕ Transmission respectant le rythme de facturation choisi: mensuel

Quatre postes principaux apparaissent:

1. Données comptabilité
2. Données d'acheminement
3. Données de consommations
4. Données sur les relèves



Accueil > Factures > Editer votre fichier de facturation

Editer votre fichier de facturation

L'outil Direct View vous permet d'éditer les données de facturation de vos sites Electricité et/ou Gaz sous format xls Sélectionnez la facture ou la période de facturation de votre choix et renseignez l'adresse e-mail de réception du fichier dans le formulaire ci-dessous :

- Facture
- Plusieurs factures sur une période

Adresses e-mail de réception

-
-
- Autre

> Envoyer



1 Accueil

Bienvenue sur votre Espace client Direct Energie

2 Votre compte

- 107 sites électricité
- 14 sites gaz
- Date de fin de contrat :

3 Historique de vos dernières factures

Montant HT/TTC des 12 derniers mois

Mois	HT	TTC
Sept. 18	~5000	~8000
Oct. 18	~15000	~20000
Nov. 18	~10000	~15000
Déc. 18	~12000	~18000
Janv. 19	~10000	~15000
Fév. 19	~25000	~35000
Mars 19	~20000	~30000
Avril 19	~55000	~75000
Mai 19	~20000	~30000
Juin 19	~25000	~35000
Juil. 19	~15000	~25000
Août 19	~20000	~30000

4 Votre contrat

- Option des factures
- Mode de paiement
- Mode de facturation
- Energie verte

5 Vos interlocuteurs Direct Energie

Chargé de comptes

Fin des Tarifs Réglementés

Simple, rapide et écologique

Direct View

Vos services

Des données centralisées et disponibles en permanence (24h/24et7j/7) qui vous permettent d'utiliser l'Espace Client comme un réel outil de gestion.

Via ce portail personnalisé et dédié vous pouvez:

- consulter ses données administratives et contractuelles,
- consulter et exporter ses factures PDF,
- consulter ses données de suivi de consommation,
- effectuer ses demandes techniques,
- visualiser ses alertes (consommation nulle ou en dépassement, sites non relevés,...)

25 Effectuez vos demandes techniques depuis votre espace client

Direct Energie vous offre la possibilité d'effectuer sur cet espace dédié les demandes techniques nécessaires à l'évolution de votre parc. Nous vous accompagnons dans la gestion de l'ensemble des prestations techniques proposées par le Gestionnaire de Réseau de Distribution.

26 Vos demandes techniques

Retrouvez ci-dessous l'ensemble des demandes effectuées depuis l'espace client

Identification du point	Code interne	Adresse	Code postal	Commune	Segment	Type de demande	Date
non renseigné	non renseigné		non renseigné	non renseigné	C4	Optimisation	10/05/2016 14:45

Nouveau

Un récapitulatif annuel de vos données de consommation et de facturation par points de livraison

⊕ Fourni sous 15 jours, sur simple demande et gratuitement au format électronique.

Le bilan annuel est structuré en 3 parties:

1. Données PDL (caractéristiques techniques);
2. Données Consommation;
3. Données Facturation, répartition des montant sur les différents postes de dépenses.



PRECISIONS OPTIMISATION

Ce nouveau TURPE a pour but de :

- De renforcer les écarts de prix entre heures de pointe et heures creuses pour encourager les utilisateurs à **moduler leur consommation** et ainsi **décharger le réseau** pendant les heures de consommation élevée.

Impacts sur la valeur du TURPE par segment :

- Une baisse moyenne de - **0,64** % pour les utilisateurs raccordés en HTA ;
- Une hausse moyenne de + **1,37** % pour les utilisateurs raccordés en BT > 36 kVA ;
- Une hausse moyenne de + **3,94** % pour les utilisateurs raccordés en BT ≤ 36 kVA.

OPTIMISATION C4-C3 → OPTIMISATION DE LA FTA

Données d'entrée : fichier M021 et les infos contractuelles des sites.

Comparaison des FTA disponibles en faisant pour chacune le calcul de la somme :

- + Part fixe de la composante de soutirage
- + Part variable de la Composante de soutirage
- + Composante des dépassements
- + CTA (27,04% part fixe du TURPE)

= On prend la FTA donnant le montant minimum.

On compare cette FTA avec la FTA attribuée par défaut par ENEDIS

→ Si elle est différente on **extraie** le site.

Conditions pour une optimisation du choix de FTA par Direct Energie :

- On considère que le site aura le même schéma de consommation qu'actuellement.
- Le site doit avoir plus de **350 jours d'historique** de consommation.

OPTIMISATION C4-C3 → OPTIMISATION DE LA PS

- Une puissance souscrite non optimisée entraîne un surcout pour le client :
 - dépassements dans le cas d'une puissance souscrite trop faible
 - augmentation de la composante de soutirage (part fixe) pour une puissance souscrite trop importante
- L'optimisation en puissance consiste à comparer :
 - une situation avec les puissances souscrites actuelles et les éventuels dépassements générés
 - une situation « sans dépassement » avec des puissances souscrites égales aux puissances maximum atteintes (en respectant la règle de dénivelé de puissances)
- Les puissances retenues sont les puissances de la situation la plus avantageuse économiquement
- Attention, cette méthode permet d'améliorer les puissances souscrites mais ne garantit pas la puissance optimale :
 - pour déterminer la puissance optimale, il faudrait disposer d'une courbe de charge afin de savoir comment les dépassements évoluent suite à un changement de puissance

MECANISME DE CAPACITE

- **Contexte et principes réglementaires**

- La pointe électrique est une période pendant laquelle la demande en électricité est particulièrement élevée.
 - vers 19h en Hiver
 - augmentation de plus de 25% au cours des 10 dernières années
 - risque de blackout
- Or les marchés de l'énergie ne donnent pas de signaux d'investissement suffisants pour financer des centrales de production de pointe.
- La Loi NOME de 2010 inscrit le principe de garantie de la sécurité d'approvisionnement électrique lors des pointes de consommation.
- Entrée du dispositif au 01/01/2017 (tel que prévu à l'origine)

MECANISME DE CAPACITE

Année de livraison

		je, 15/12	je, 27/04	je, 09/11
2017	Prix (€/Garantie)	999,98	1 041,94	–
	Volume (Garantie)	226 358,0	5 167,0	–
2018	Prix (€/Garantie)	–	–	931,00
	Volume (Garantie)	–	–	109 567,0

- ✓ **Le prix est sorti à 9310€/Garantie**
- ✓ **Une garantie de capacité correspond à 0,1MW**
- ✓ **Le volume échangé est de 10956.7 MW, soit donc moitié moins que le 15/12/16 où 22635.8MW avaient été échangés au prix unitaire de 9999,8€/Garantie**



Merci de votre attention