



Cofinancé par
l'Union européenne

Syndicat mixte ouvert
Energie - Numérique
790 communes membres

DEJA

550

COMMUNES
UTILISATRICES



**Pilotage des
infrastructures**

Chauffage Ventilation
Éclairage Public

Suivi à distance

Détection de fuites
Suivi de qualité d'air
Capteurs divers

Un outil « couteau suisse » au service des collectivités

100% conçu par l'USEDA, avec les élus et pour les élus

<https://usedaroc.fr>

Télégestion de l'éclairage public

Actions en temps réel
Gestion des plannings
Evènements exceptionnels



Télégestion Chaudières, ventilations Réseaux de chaleur

Réglages & suivi des températures
Gestion de plannings
Accès avancé pour l'exploitant
Détection de pannes



Suivi de compteurs

Suivi de niveaux

Eau et déchets

Suivi de flux

Piétons, véhicules

Alarmes



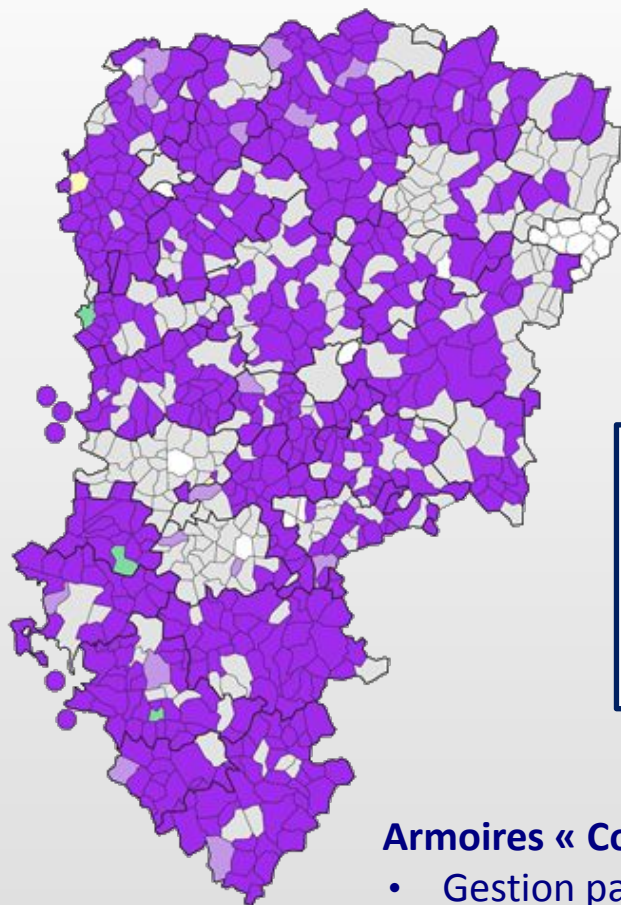
Suivi consommations Productions d'énergie

Contrôle et optimisation des installations photovoltaïques





Télégestion de l'éclairage public



PLUS DE
3500
ARMOIRES
EQUIPEES

**Une solution
unique en France
utilisée par plus de
550 communes**

Armoires « Communicantes »

- Gestion par circuit électrique
- Programmes hebdomadaires
- Evènements exceptionnels
- Allumage d'urgence en temps réel
- Sobriété énergétique et environnementale
- Maintenance facilitée



Télégestion de l'éclairage public

Quel accompagnement de l'USEDA ?

Proposition financière
envoyée à la collectivité

- Abonnement à USEDAROC : 2,5€ par contacteur par mois
- Surveillance du bon fonctionnement par l'USEDA

Audit des installations

Pris en charge
par l'USEDA

Travaux

Réalisés par
l'entreprise titulaire
du marché de l'USEDA

Exploitation Suivi

Réalisé par
la collectivité avec
l'assistance de l'USEDA

- Prise en charge financière des travaux par la collectivité
- Coordination des travaux par l'USEDA
- Inventaire des points lumineux à fournir

L'USEDA prend en charge l'intégralité des coûts de travaux* et d'abonnements pour les communes lui ayant délégué leur compétence « Maintenance EP »

* Dans la limite de 10 armoires pour les nouvelles adhésions





Télégestion Chaudières, ventilations & Réseaux de chaleur



Système de « Gestion Technique de Bâtiments »

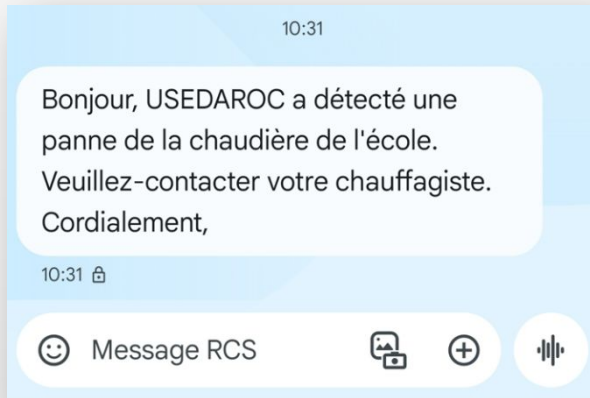
- Conforme au décret « BACS »
- Compatible avec tous les équipements
- Evolutif
- Pérenne
- Plus de 30 chaufferies déjà équipées



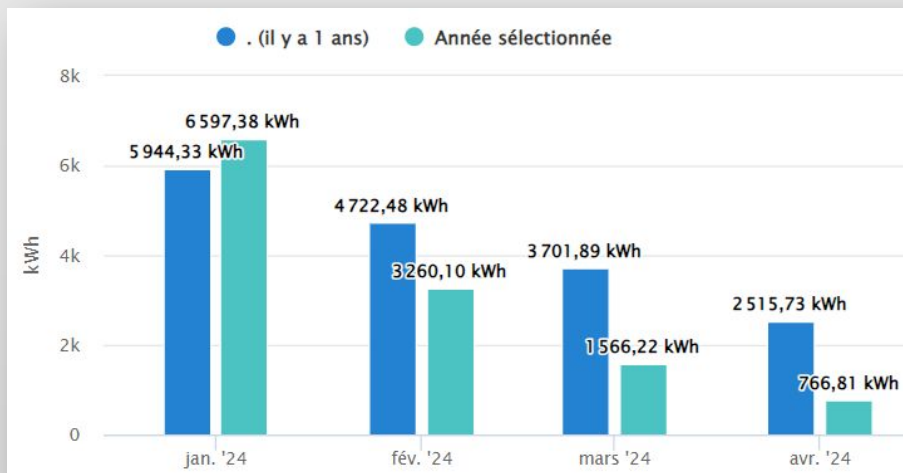
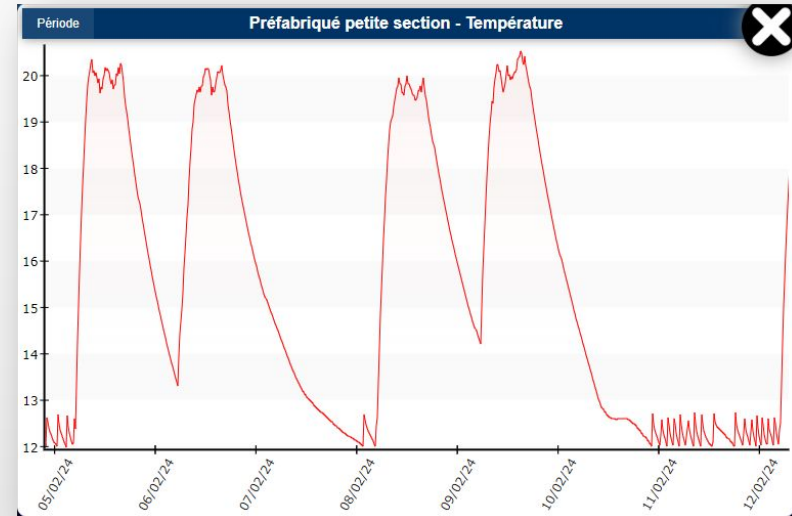
Thermostats connectés
Radiateurs connectés



Alarmes de panne



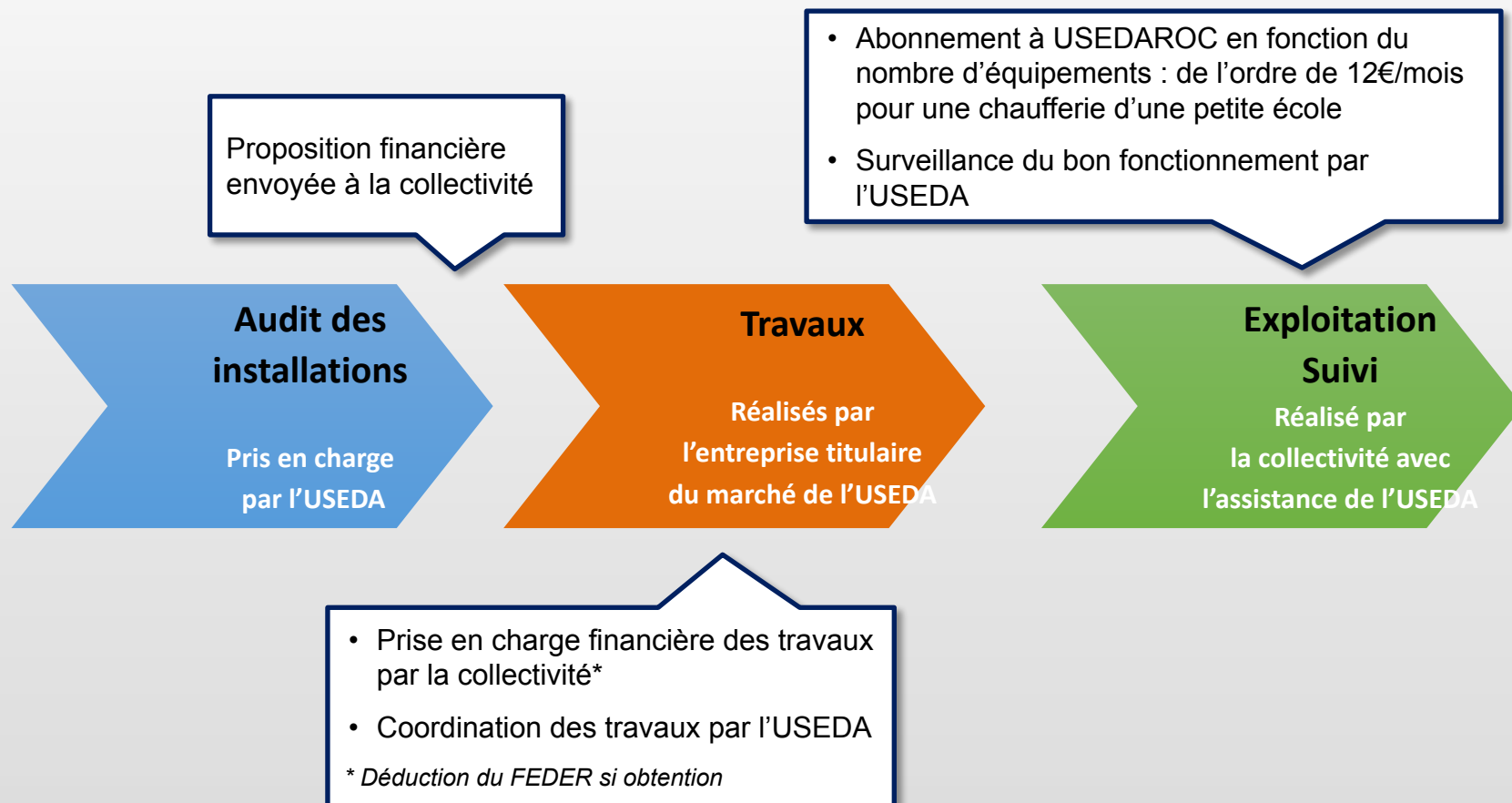
Suivi de températures



Economies d'énergie de 20% à plus de 50%

Exemple d'une salle polyvalente équipée en février 2024







Suivi de compteurs et capteurs

Suivi de compteurs et capteurs en temps réel



Niveau de déchets



Qualité de l'air



Alerte de niveau d'eau



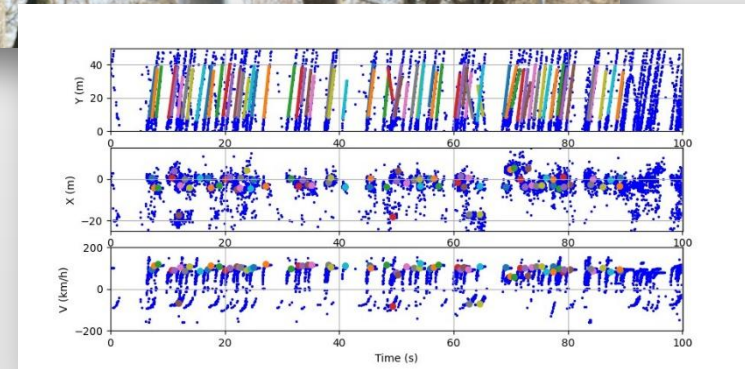
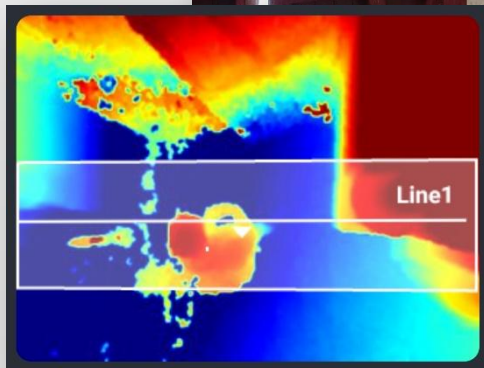
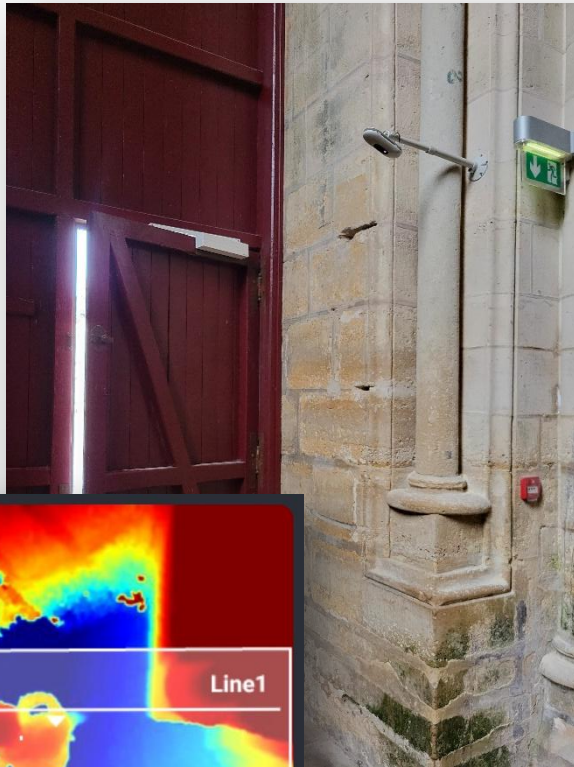
Alerte de niveau sonore excessif



Détection de fuite

Bonjour, USEDAROC a détecté une fuite sur le compteur d'eau de la salle des fêtes. Nous vous invitons à procéder à une vérification.
Cordialement,

16:45



Comptage de personnes

- Peu énergivore
- Non intrusif (respect RGPD)
- Distinction adulte/enfant

Suivi de trafic routier par effet Doppler

- Vitesse
- Nombre
- Sens
- Type de véhicule



Suivi de compteurs et capteurs

Quel accompagnement de l'USEDA ?

Proposition financière
envoyée à la collectivité

- Abonnement à USEDAROC de 2,50 €/mois par capteur simple ou 10 €/mois par capteur évolué
- Surveillance du bon fonctionnement par l'USEDA

Audit des installations

Pris en charge
par l'USEDA

Travaux

Réalisés par
l'entreprise titulaire
du marché de l'USEDA

Exploitation Suivi

Réalisé par
la collectivité avec
l'assistance de l'USEDA

- Prise en charge financière des travaux par la collectivité*
- Prise en charge financière des travaux de pose de poste de télérelève par l'USEDA
- Coordination des travaux par l'USEDA

* *Déduction du FEDER si obtention*



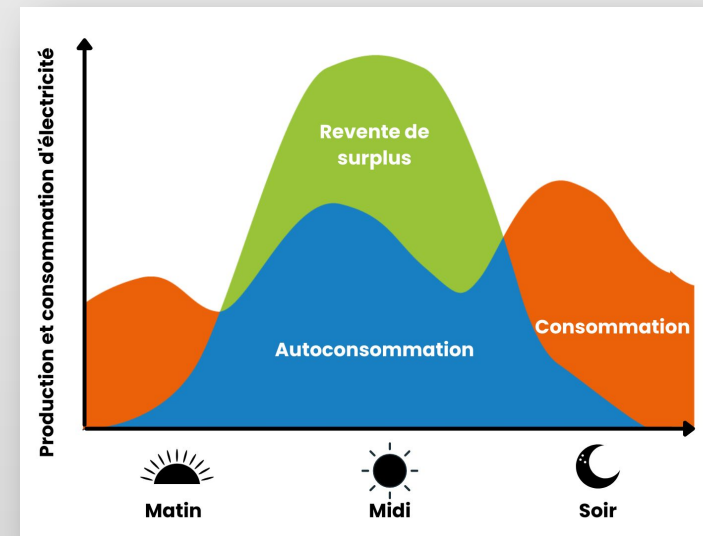
**Accompagnement proposé par l'USEDA
pour les projets d'autoconsommation photovoltaïque collective**



- Un ou plusieurs producteurs photovoltaïques
- Un ou plusieurs consommateurs
- Rayon de 2km pouvant être étendu jusqu'à 20km sur dérogation dans les zones rurales

La diversité des profils de consommation (tertiaire, industriel, résidentiel...) permet d'utiliser au mieux la production photovoltaïque.

L'éventuel surplus de production peut être revendu.



Autoconsommation collective

Quel accompagnement de l'USEDA ?

USEDA

Prestation d'accompagnement

- Définition du périmètre
- Collecte et analyse des données
- Présentation d'un rapport et conseils sur la viabilité du projet

Prestation d'assistance technique

- Pour les projets simples, descriptif technique et suivi des travaux
- Constitution de la PMO

Suivi et optimisation de la production

USEDAROC

**Etude
d'opportunité**

Maîtrise d'œuvre

Travaux

**Maintenance /
Exploitation**

**Prestataires
externes**

- Etudes techniques (structure bâtiment, présence d'amiante...)
- Etude financière, étude juridique
- Pour les projets de grande envergure, maîtrise d'œuvre confiée à un bureau d'études spécialisé

- Réalisation des travaux photovoltaïques
- Réalisation des travaux annexes (clôture, raccordements, sécurisation)

Vos contacts à l'USEDA

Thomas BERTANIER

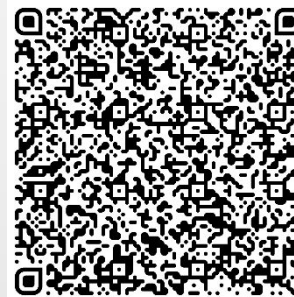
Responsable service
énergies renouvelables et objets connectés



03.23.27.15.98
t.bertanier@useda.fr

Olivier GUILBAUD

Chargé de mission
objets connectés



06.49.68.63.37
o.guilbaud@useda.fr

Stéphane HATTON

Chargé de mission
Armoires Communicantes



07.86.20.92.87
s.hatton@useda.fr

Raphaël CARTON

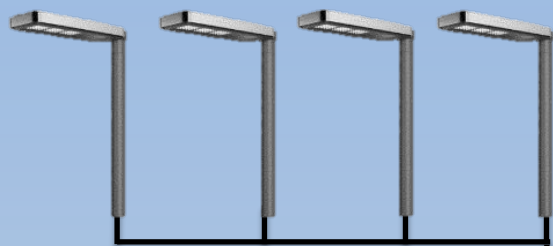
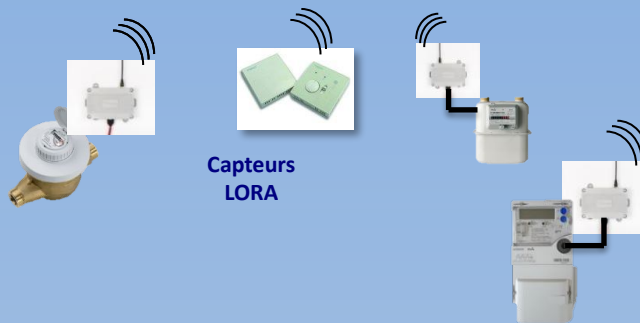
Chargé de mission
Energies Renouvelables



06.88.48.84.15
r.carton@useda.fr

Annexe technique

Objets connectés



Modem

Réseau IP sécurisé
M2M multi-opérateurs
(+ fibre si nécessaire)

Internet



Application web



Automate polyvalent et extensible



Serveurs USEDAs

Hyperviseur GTB
Cœur de réseau LORA